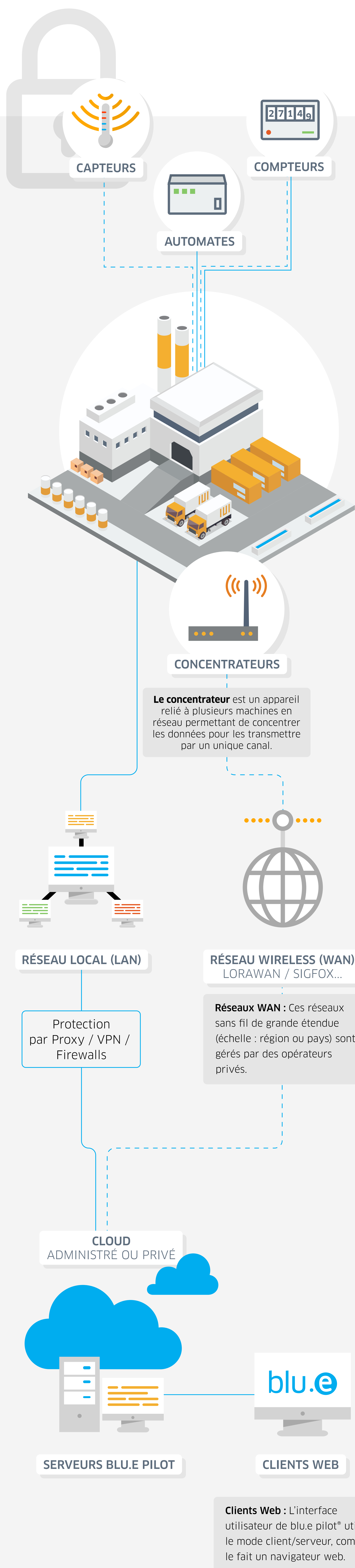


Cybersécurité et industrie 4.0 : des solutions pour une protection adaptée

“ L'usine se digitalise : elle doit donc en accepter les contraintes en matière de cybersécurité. Heureusement, les bonnes pratiques IT sont déjà connues et largement appliquées ; il s'agit simplement de les adapter au monde industriel. ”

Mickael NGO, référent ingénieur solution chez Blu.e by ENGIE.



USINE DOMAINE OT



Contrôle d'accès physique

- Sécurité d'accès à l'usine
- Boîtier de sécurité et système de détection d'ouverture pour compteurs, automates...



Contrôle d'accès logiciel

- Authentification : choisir des mots de passe complexes
- Signature du logiciel : s'assurer que le logiciel installé est vérifié par le fournisseur.

Domaine OT



SOLUTION CONTRE l'Écoute des capteurs

Cette menace consiste à écouter le réseau et à intercepter les informations y circulant.

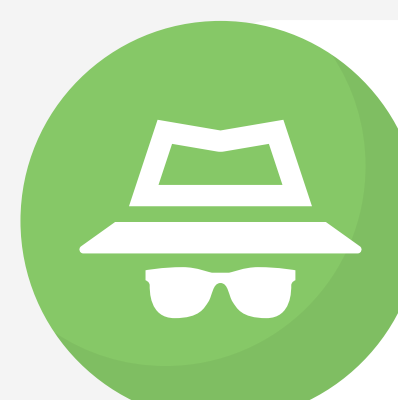
- ✓ Cryptage des données



SOLUTION CONTRE le Brouillage ou Jamming (sans fil)

Le brouillage émet un signal destiné à empêcher la communication entre un émetteur et un récepteur.

- ✓ Détection physique de l'émetteur
- ✓ Passage au filaire



SOLUTION CONTRE le "Man in the middle" (filaire)

C'est une technique de piratage consistant à intercepter des échanges cryptés entre deux systèmes pour décoder les messages.

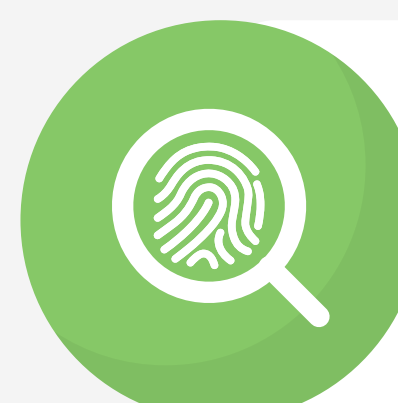
- ✓ Authentification par certification (capteurs et concentrateurs)
- ✓ Blockchain

USERS



SOLUTION CONTRE l'Attaque des Serveurs

- Protection IT certifiée ISO 27001²
- Solution anti D-DOS



SOLUTION CONTRE l'Usurpation d'identité client

- Authentification/certification
- Cryptage



— Réseau filaire - - - Réseau sans fil